

Betreuungsgruppe „Miteinander“

5. Oktober 2020

Betreuungsgruppe für Senior*innen

im Pfarrzentrum St. Josef

Kristiansandstraße 50, 48159 Münster



Unser Angebot in der Gruppe

Die Gruppe ist jeweils donnerstags von 15:00 bis 18:00 Uhr in den Räumlichkeiten des Pfarrzentrums. Sie ist ein Angebot für ältere Menschen mit einer psychischen - Demenz/Depression - oder körperlichen Erkrankung. Vor der Aufnahme findet ein ausführliches Kontakt- und Informationsgespräch statt.

Es beginnt mit dem gemeinsamen Kaffee trinken und selbstgebackenem Kuchen. Hier ist Zeit zum Erzählen und Zuhören, und es findet immer ein reger Austausch statt.

Die anschließenden Aktivitäten sind auf die Interessen und Fähigkeiten der Gäste abgestimmt.

- Sitzgymnastik
- Singen und Musizieren
- Kreative Angebote
- Gedächtnisspiele
- Biografiearbeit
- Feste und Feiern
- Gesellschaftsspiele



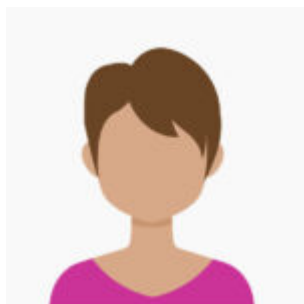
Organisatorisches

Die Gruppe wird geleitet von einer erfahrenen Fachkraft und einem Team von ehrenamtlichen Mitarbeiter*innen, die durch besondere Schulungen auf ihre Tätigkeit vorbereitet wurden.

Die Gäste werden von ihren Angehörigen gebracht oder es wird bei Bedarf ein Fahrdienst organisiert.

Die Teilnahmekosten betragen pro Nachmittag 20,- €. Bei Vorliegen eines Pflegegrades übernimmt die Kosten die jeweilige Pflegekasse.

Kontakt



Annette Mandelartz

- 0251 / 86 44 96

-

annette-mandelartz@web.de